

Pour qui ? Pourquoi ?

Chiffres-clés

Sur le territoire de Mantes-la-Ville, le taux de chômage (13,1 %) et de pauvreté (21 %) sont bien supérieurs à la moyenne nationale. Plusieurs quartiers sont classés *Quartiers Prioritaires de la Politique de la Ville* : le Domaine de la Vallée et le quartier des Merisiers.

Au-delà des besoins matériels, les populations fragiles ont un besoin vital de lien social et de dignité.

En réponse à ce constat

Le père Gérard Verheyde, curé de la paroisse Mantes-Sud, a mobilisé plusieurs paroissiens pour construire un projet répondant aux besoins du territoire ainsi qu'à la demande de l'évêque de Versailles de manifester l'engagement de l'Église au service des plus pauvres.

L'ancien presbytère

Située rue des Prés, cette grande maison peu utilisée, était l'endroit idéal pour donner naissance à la "Maison St-Étienne", un lieu de solidarité et d'entraide où seront distribués des denrées alimentaires et des produits d'hygiène et où le lien social sera renoué.

Un projet à plusieurs facettes

Une épicerie solidaire

L'Ordre de Malte met son expertise en gestion d'épicerie solidaire au service de la Maison St-Étienne, pour fournir des produits alimentaires à prix réduits et donner un coup de pouce aux personnes qui rencontrent des difficultés ponctuelles : perte d'emploi, attente d'ouverture de droits, etc.

Un Café Sourire

Avec le soutien de la **Société de Saint-Vincent-de-Paul**, le Café Sourire offrira un lieu de convivialité et d'écoute fraternelle. "Car nul n'est assez pauvre pour n'avoir rien à partager."

Un accompagnement personnel dans la durée

L'exclusion économique s'accompagnant souvent d'isolement, de fragilité morale ou de perte de confiance, les personnes bénéficiaires seront accompagnées tout au long de leur parcours, en lien étroit avec le Centre Communal d'Action Sociale de Mantes-la-Ville.

Un impact à plusieurs niveaux

Pour les bénéficiaires

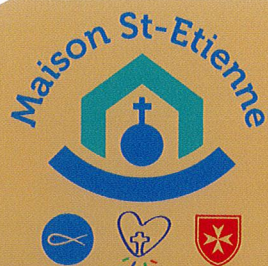
- En proposant des produits à prix réduit (10 à 30 % du prix public) la Maison St-Étienne pourra offrir un **soutien financier à 200 familles**, soit environ 500 personnes, la première année.
- L'ouverture du Café Sourire ainsi que des visites à domicile par les bénévoles de Saint-Vincent-de-Paul permettront un **accueil et un accompagnement dans la durée**.
- Grâce à la présence d'un camion médical de l'Ordre de Malte devant la Maison St-Étienne, des **soins médicaux** pourront être prodigués gratuitement.
- Enfin, grâce au soutien du Centre Communal d'Action Sociale c'est un **accompagnement complet** qui pourra être proposé aux personnes en difficulté de Mantes-la-Ville et des alentours.

Pour les bénévoles

- Des **missions variées**, pour permettre au plus grand nombre de s'investir au service des personnes fragiles.
- Des **liens nouveaux créés** avec les bénéficiaires et avec les autres bénévoles.

Pour la communauté locale et paroissiale

- Un **projet caritatif commun** pour les 13 clochers de la paroisse de Mantes-Sud.
- Un **projet inédit** sur le territoire.



Des besoins matériels et humains

Aides financières

La remise aux normes des locaux est financée par le diocèse de Versailles qui est propriétaire de la maison. L'aménagement des activités spécifiques, épicerie solidaire et Café Sourire, est pris en charge respectivement par l'Ordre de Malte et la Société de Saint-Vincent-de-Paul.

Il nous reste à financer :

- Le fonctionnement annuel : 20 000 €
- Les aménagements intérieurs : 24 000 €
- Une dernière tranche de travaux : 100 000 €

Aides en nature

Pour compléter les apports de la Banque Alimentaire, la Maison-St-Étienne recherche des partenariats avec des producteurs locaux, des supermarchés, etc.

Ressources humaines

De nombreux bénévoles seront nécessaires pour faire fonctionner la Maison St-Étienne :

- Pour la collecte des produits, la préparation des marchandises reçues, la mise en rayon, etc.
- Pour l'accueil des bénéficiaires, l'aide et le conseil, l'encaissement.
- Pour l'entretien des locaux.
- Et pour bien d'autres services !

Comment nous aider ?

Faire un don

Votre don financier ou en nature (marchandise ou prestation de service) vous offre un avantage fiscal :

Pour les entreprises : une réduction 60 % de l'Impôt sur les Sociétés		
➤ Un don de 500 €	ne vous coûte réellement que	200 €
➤ Un don de 1000 €	ne vous coûte réellement que	400 €
➤ Un don de 5000 €	ne vous coûte réellement que	2 000 €

Pour les particuliers une réduction de 66 % de l'Impôt sur les Revenus*		
➤ Un don de 100 €	ne vous coûte réellement que	34 €
➤ Un don de 500 €	ne vous coûte réellement que	170 €
➤ Un don de 1000 €	ne vous coûte réellement que	340 €

*Pour obtenir un reçu fiscal déductible de l'IFI, nous contacter.

Offrir des compétences

- Vous êtes une entreprise, vous pouvez mettre un de vos salariés à la disposition de la Maison St-Étienne sur une partie ou l'intégralité de son temps de travail.
- Vous êtes salarié, vous pouvez demander à votre entreprise de servir l'association sur votre temps de travail.

Devenir bénévole

Vous souhaitez vous investir dans ce beau projet ?

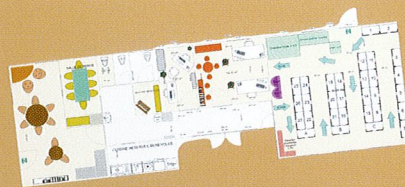
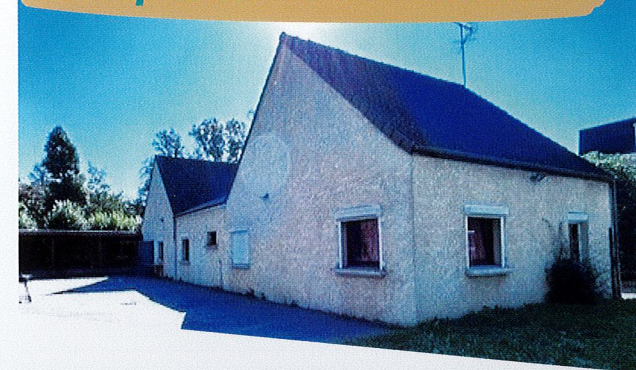
Vous êtes les bienvenus !

De quelques heures de temps en temps à un engagement régulier, il y a forcément une mission pour vous !

La Maison St-Étienne ouvrira ses portes à Mantes-la-Ville en décembre 2024



Une épicerie solidaire et un Café Sourire au service des personnes en difficulté



Maison St-Étienne
(Association loi de 1901)
6 bis rue des Prés - 78711 MANTES-LA-VILLE



Patrick ou Gabrielle : 07.44.41.20.50.



contact@maisonsaintetienne.org